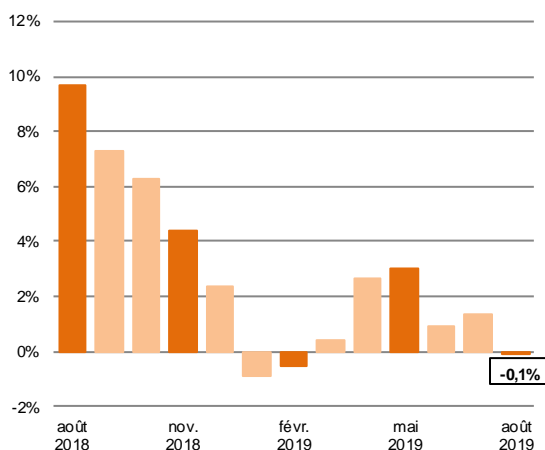


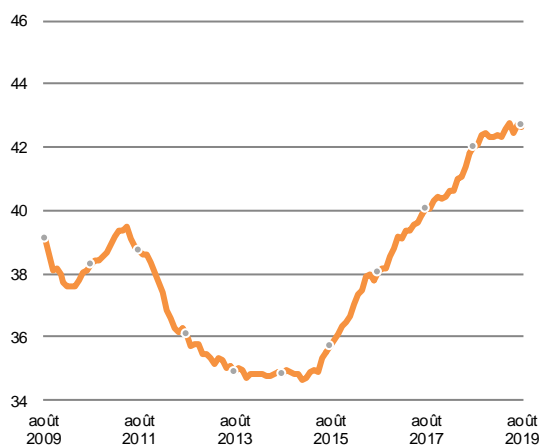
La production de crédit à la consommation par les établissements spécialisés en août 2019 ⁽¹⁾

Stagnation de l'activité en août (0%)

Tendance générale sur 3 mois :
Variation annuelle de la production*
Graphique 1 – En pourcentage



Tendance générale en valeur :
Production en année mobile*
Graphique 2 – En milliards d'euros



* Toutes opérations confondues. Données mensuelles. Moyenne trimestrielle mobile.

* Toutes opérations confondues. Données mensuelles cumulées sur douze mois.

Avec 3,1 Mds d'euros en août 2019, la production des établissements spécialisés dans le crédit à la consommation est **identique** à celle d'août 2018 (0%). **A l'échelle des trois derniers mois**, l'activité est quasi-stable : **-0,1%** par rapport à la même période de l'année précédente. Exprimée en année mobile, la production du marché, dont le redressement a débuté en 2015, se stabilise à un niveau d'activité encore inférieur de -5% par rapport au point haut atteint en septembre 2008.

Cette stagnation d'ensemble recouvre des évolutions divergentes :

- Les financements d'**automobiles d'occasion** maintiennent un taux de croissance à deux chiffres : **+15,6%** en août et **+10,5% en moyenne sur les trois derniers mois**. La croissance est une nouvelle fois plus accentuée pour les opérations de LOA ⁽²⁾ (+48,9% en août et +39,5% en moyenne sur les trois derniers mois) que pour les financements par crédits affectés (+11,9% en août et +7,1% à l'échelle des trois derniers mois).
- Le secteur des financements affectés à l'**amélioration de l'habitat** et aux **biens d'équipement du foyer** est également en forte hausse : **+12,2%** par rapport à août 2018. **En moyenne sur les trois derniers mois**, la production augmente de **+14,5%**.
- Pour les **prêts personnels**, la production est quasi-stable en août : **+0,1%** par rapport au même mois de l'année précédente. **A l'échelle des trois derniers mois**, l'activité fléchit de **-2,7%**.
- Les nouvelles utilisations de **crédit renouvelable** sont, quant à elles, en légère baisse : **-1,6%** par rapport à août 2018. Toutefois, elles sont en hausse de **+2% en moyenne sur les trois derniers mois**.
- Pour leur part, les financements d'**automobiles neuves** accusent une contre-performance en août, avec une baisse de la production de **-6,2%** par rapport au même mois de l'année précédente. L'activité se contracte en août, quel que soit le mode de financement : -5,5% pour les opérations de LOA ⁽²⁾ et -8,5% pour les crédits affectés. **A l'échelle des trois derniers mois**, les financements reculent de **-6,7%** (-5,8% pour les opérations de LOA ⁽²⁾ et -9,3% pour les crédits affectés).

L'ASF (Association française des Sociétés Financières) regroupe l'ensemble des établissements spécialisés : quelque 280 entreprises exerçant de multiples activités (crédit-bail mobilier et immobilier, affacturage, cautions aux entreprises ou aux particuliers, prestataires de services d'investissement...). En matière de **crédit à la consommation** (crédits renouvelables, crédits affectés, prêts personnels, location avec option d'achat) les adhérents de l'ASF représentent près de 50% de l'encours de l'ensemble des établissements de crédit (et la majorité des opérations de crédits renouvelables).

(1) Les données chiffrées utilisées pour la présente statistique sont des données brutes, non corrigées des variations saisonnières et des jours ouvrables. De ce point de vue, on notera que le mois d'août 2019 compte le même nombre de jours ouvrables qu'août 2018 (26 jours).

(2) LOA : Location avec Option d'Achat.

DONNEES CHIFFREES COMPLETES

CREDIT A LA CONSOMMATION : ENQUETE MENSUELLE EXPRESS						
PRODUCTION DES ETABLISSEMENTS SPECIALISES (en millions d'euros)						
Période : AOÛT 2019 (données brutes)	Août 2018*	Août 2019	Δ%	Cumul 8 mois 2018	Cumul 8 mois 2019	Δ%
TOTAL	3 146	3 146	0,0%	28 136	28 560	+1,5%
. Opérations de crédit classique	2 556	2 582	+1,0%	22 687	22 929	+1,1%
. Crédits affectés	716	755	+5,4%	6 789	7 268	+7,1%
. Automobiles neuves	170	156	-8,5%	1 565	1 491	-4,7%
. Automobiles d'occasion	278	311	+11,9%	2 612	2 842	+8,8%
. Amélioration de l'habitat et biens d'équipement du foyer (1)	190	213	+12,2%	1 810	2 098	+15,9%
. Autres biens ou services (2)	79	75	-3,9%	802	837	+4,3%
. Crédits renouvelables	818	805	-1,6%	6 517	6 534	+0,3%
. Prêts personnels (y compris rachats de créances)	1 022	1 023	+0,1%	9 381	9 128	-2,7%
. Opérations de location avec option d'achat	590	564	-4,4%	5 449	5 631	+3,3%
. Automobiles neuves	505	477	-5,5%	4 589	4 596	+0,1%
. Automobiles d'occasion	32	47	+48,9%	286	416	+45,3%
. Autres matériels	53	40	-25,4%	574	619	+7,9%
Financements d'automobiles neuves (crédits affectés + LOA)	675	633	-6,2%	6 154	6 086	-1,1%
Financements d'automobiles d'occasion (crédits affectés + LOA)	309	358	+15,6%	2 898	3 258	+12,4%

* Les chiffres concernant août 2018 sont exprimés sur la base des sociétés adhérentes au 31 août 2019. Ils tiennent compte des modifications, parfois sensibles, qui ont pu être apportées par certaines sociétés aux informations fournies l'année précédente.

(1) Electroménager, équipement multimédia, meubles, etc.

(2) Deux-roues, véhicules de loisirs, bateaux de plaisance, divers.