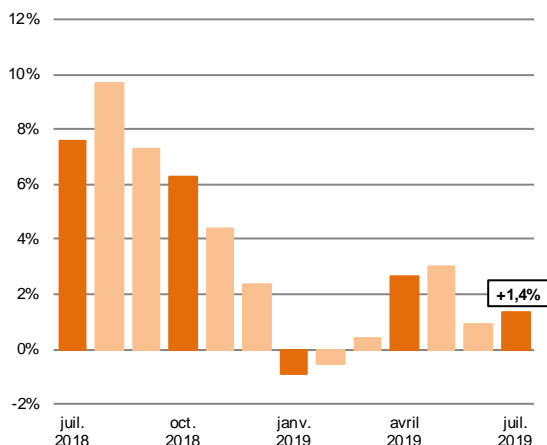


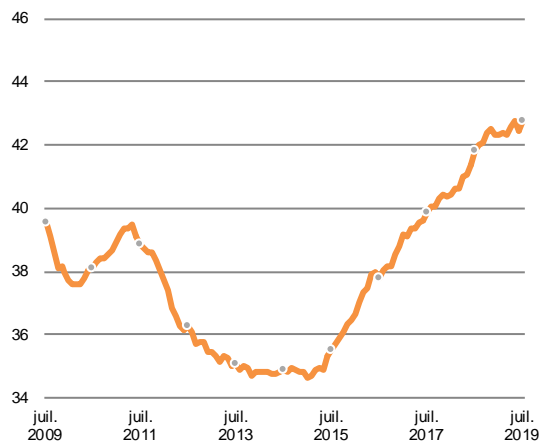
La production de crédit à la consommation par les établissements spécialisés en juillet 2019⁽¹⁾

Hausse de la production en juillet (+7,2%)

Tendance générale sur 3 mois :
Variation annuelle de la production*
Graphique 1 – En pourcentage



Tendance générale en valeur :
Production en année mobile*
Graphique 2 – En milliards d'euros



* Toutes opérations confondues. Données mensuelles. Moyenne trimestrielle mobile.

* Toutes opérations confondues. Données mensuelles cumulées sur douze mois.

En juillet 2019, la production de nouveaux crédits à la consommation par les établissements spécialisés de l'ASF enregistre une hausse de **+7,2%** par rapport à la même période de l'année précédente, mais cette augmentation doit être relativisée puisque ce mois compte deux jours ouvrables de plus qu'en juillet 2018 (27 contre 25, soit un écart de +8%)⁽¹⁾. **En moyenne sur les trois derniers mois**⁽²⁾, la croissance de l'activité est plus modeste avec une hausse de **+1,4%**.

Les évolutions des principaux secteurs sont les suivantes :

- Après un net recul en juin 2019 (-13,1%), l'évolution des **prêts personnels** devient positive en juillet : **+5,7%** par rapport à la même période de 2018. **En moyenne sur les trois derniers mois**, la tendance demeure encore négative (-1,6%).
- Les nouvelles utilisations de **crédits renouvelables** progressent de **+7,4%** en juillet et de **+2,7%** en moyenne sur les trois derniers mois.
- Le rythme de croissance des financements d'**automobiles d'occasion** est de **+17,6%** en juillet et de **+9,1%** en moyenne sur les trois derniers mois. Comme les mois précédents, la hausse est plus marquée pour les opérations de LOA⁽³⁾ (+46,1% en juillet et +39,5% en moyenne sur les trois derniers mois) que pour les crédits affectés (+14,2% en juillet et +5,5% à l'échelle des trois derniers mois).
- Les financements d'**automobiles neuves** sont en légère hausse de **+1%** par rapport à juillet 2018, mais demeurent en baisse de **-4,4%** en moyenne sur les trois derniers mois. Les financements par crédits affectés sont une nouvelle fois en recul : -2,8% en juillet et -7,8% en moyenne sur les trois derniers mois. Les opérations de LOA⁽³⁾ marquent une progression en juillet (+2,3%), mais restent en retrait en moyenne sur les trois derniers mois (-3,3%).
- La croissance des financements destinés à l'**équipement du foyer** (électroménager, équipement multimédia, meubles...) atteint **+20,5%** en juillet et **+16,9%** en moyenne sur les trois derniers mois.

L'ASF (Association française des Sociétés Financières) regroupe l'ensemble des établissements spécialisés : quelque 280 entreprises exerçant de multiples activités (crédit-bail mobilier et immobilier, affacturage, cautions aux entreprises ou aux particuliers, prestataires de services d'investissement...). En matière de **crédit à la consommation** (crédits renouvelables, crédits affectés, prêts personnels, location avec option d'achat) les adhérents de l'ASF représentent près de 50% de l'encours de l'ensemble des établissements de crédit (et la majorité des opérations de crédits renouvelables).

(1) Les données chiffrées utilisées pour la présente statistique sont des données brutes, non corrigées des variations saisonnières et des jours ouvrables.

(2) A l'échelle des trois derniers mois, l'évolution de l'activité est beaucoup moins impactée par le problème de jours ouvrables.

(3) LOA : Location avec Option d'Achat.

DONNEES CHIFFREES COMPLETES

CREDIT A LA CONSOMMATION : ENQUETE MENSUELLE EXPRESS						
PRODUCTION DES ETABLISSEMENTS SPECIALISES (en millions d'euros)						
Période : JUILLET 2019 (données brutes)	Juillet 2018*	Juillet 2019	Δ%	Cumul 7 mois 2018	Cumul 7 mois 2019	Δ%
TOTAL	3 933	4 216	+7,2%	24 990	25 414	+1,7%
. Opérations de crédit classique	3 122	3 364	+7,8%	20 131	20 347	+1,1%
. Crédits affectés	938	1 040	+10,8%	6 073	6 513	+7,2%
. Automobiles neuves	219	213	-2,8%	1 394	1 335	-4,3%
. Automobiles d'occasion	338	386	+14,2%	2 334	2 531	+8,4%
. Amélioration de l'habitat et biens d'équipement du foyer (1)	258	311	+20,5%	1 620	1 885	+16,3%
. Autres biens ou services (2)	123	130	+5,7%	724	762	+5,2%
. Crédits renouvelables	909	976	+7,4%	5 699	5 729	+0,5%
. Prêts personnels (y compris rachats de créances)	1 276	1 349	+5,7%	8 359	8 105	-3,0%
. Opérations de location avec option d'achat	810	852	+5,1%	4 860	5 067	+4,3%
. Automobiles neuves	659	674	+2,3%	4 084	4 118	+0,8%
. Automobiles d'occasion	41	60	+46,1%	255	369	+44,9%
. Autres matériels	111	118	+6,6%	521	580	+11,3%
Financements d'automobiles neuves (crédits affectés + LOA)	878	887	+1,0%	5 479	5 453	-0,5%
Financements d'automobiles d'occasion (crédits affectés + LOA)	379	446	+17,6%	2 589	2 900	+12,0%

* Les chiffres concernant juillet 2018 sont exprimés sur la base des sociétés adhérentes au 31 juillet 2019. Ils tiennent compte des modifications, parfois sensibles, qui ont pu être apportées par certaines sociétés aux informations fournies l'année précédente.

(1) Electroménager, équipement multimédia, meubles, etc.

(2) Deux-roues, véhicules de loisirs, bateaux de plaisance, divers.