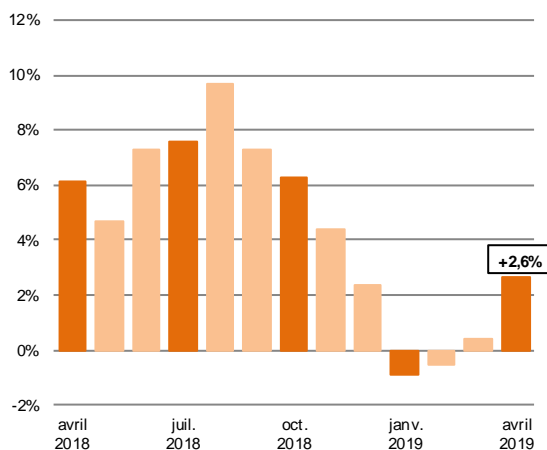


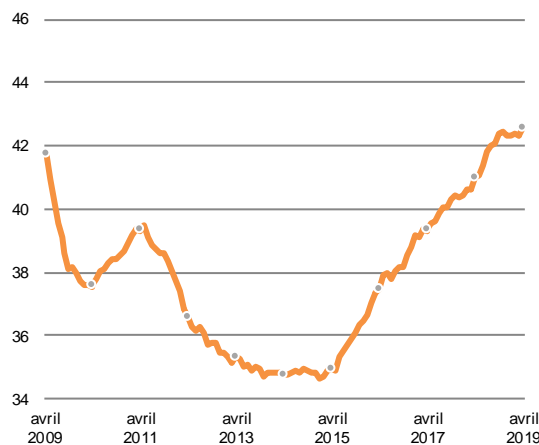
La production de crédit à la consommation par les établissements spécialisés en avril 2019 ⁽¹⁾

L'activité repart à la hausse en avril (+6,3%)

Tendance générale sur 3 mois :
Variation annuelle de la production*
Graphique 1 – En pourcentage



Tendance générale en valeur :
Production en année mobile*
Graphique 2 – En milliards d'euros



* Toutes opérations confondues. Données mensuelles. Moyenne trimestrielle mobile.

* Toutes opérations confondues. Données mensuelles cumulées sur douze mois.

Avec une production de nouveaux crédits à la consommation de 3,8 Mds d'euros en avril, l'activité des établissements spécialisés retrouve du souffle après un début d'année en demi-teinte : **+6,3%** par rapport à avril 2018. **En moyenne sur les trois derniers mois**, la production croît de **+2,6%**.

Les évolutions diffèrent selon le secteur :

- La production des **prêts personnels** est quasi-stable en avril (-0,5%). Toutefois, l'activité fléchit de **-4,2% en moyenne sur les trois derniers mois**.
- Après cinq mois consécutifs de repli, l'évolution des nouvelles utilisations de **crédit renouvelable** redevient positive en avril : **+3%** par rapport au même mois de 2018. A l'échelle des **trois derniers mois**, la production est en quasi-stagnation (-0,3%).
- En hausse de **+7,6%** en avril, les financements d'**automobiles neuves** rebondissent après un recul en mars. **En moyenne sur les trois derniers mois**, la production progresse de **+3,7%**. Les évolutions diffèrent selon le mode de financement : les opérations de LOA ⁽²⁾ sont en hausse de +9,8% en avril et de +5,6% en moyenne sur les trois derniers mois, tandis que les crédits affectés augmentent légèrement de +1% mais la tendance reste à la baisse (-1,7% en moyenne sur les trois derniers mois).
- Pour les financements d'**automobiles d'occasion**, la croissance est beaucoup plus marquée pour les opérations de LOA ⁽²⁾ (+55,2% en avril et +55,6% en moyenne sur les trois derniers mois) que pour les crédits affectés (+12,1% en avril et +10,8% à l'échelle des trois derniers mois). Globalement, ils progressent de **+16,2%** par rapport à avril 2018 et de **+14,9% en moyenne sur les trois derniers mois**.
- Enfin, la plus forte hausse est enregistrée par les financements affectés à **l'amélioration de l'habitat et aux biens d'équipement du foyer** : **+19,3%** en avril et **+18% en moyenne sur les trois derniers mois**.

L'ASF (Association française des Sociétés Financières) regroupe l'ensemble des établissements spécialisés : quelque 280 entreprises exerçant de multiples activités (crédit-bail mobilier et immobilier, affacturage, cautions aux entreprises ou aux particuliers, prestataires de services d'investissement...). En matière de **crédit à la consommation** (crédits renouvelables, crédits affectés, prêts personnels, location avec option d'achat) les **adhérents de l'ASF représentent près de 50% de l'encours de l'ensemble des établissements de crédit** (et la majorité des opérations de crédits renouvelables).

(1) Les données chiffrées utilisées pour la présente statistique sont des données brutes, non corrigées des variations saisonnières et des jours ouvrables. De ce point de vue, on notera que le mois d'avril 2019 compte un jour ouvrable de plus qu'avril 2018 (25 au lieu de 24, soit un écart de +4,2%).

(2) LOA : Location avec Option d'Achat.

DONNEES CHIFFREES COMPLETES

CREDIT A LA CONSOMMATION : ENQUETE MENSUELLE EXPRESS						
PRODUCTION DES ETABLISSEMENTS SPECIALISES (en millions d'euros)						
Période : AVRIL 2019 (données brutes)	Avril 2018*	Avril 2019	Δ%	Cumul 4 mois 2018	Cumul 4 mois 2019	Δ%
TOTAL	3 606	3 833	+6,3%	13 686	13 954	+2,0%
. Opérations de crédit classique	2 883	3 006	+4,2%	11 167	11 241	+0,7%
. Crédits affectés	890	994	+11,8%	3 308	3 612	+9,2%
. Automobiles neuves	203	205	+1,0%	769	759	-1,4%
. Automobiles d'occasion	341	383	+12,1%	1 313	1 453	+10,7%
. Amélioration de l'habitat et biens d'équipement du foyer (1)	228	272	+19,3%	892	1 033	+15,9%
. Autres biens ou services (2)	118	135	+14,7%	334	367	+9,9%
. Crédits renouvelables	796	820	+3,0%	3 182	3 145	-1,2%
. Prêts personnels (y compris rachats de créances)	1 198	1 191	-0,5%	4 678	4 484	-4,1%
. Opérations de location avec option d'achat	723	828	+14,5%	2 519	2 713	+7,7%
. Automobiles neuves	597	656	+9,8%	2 173	2 270	+4,5%
. Automobiles d'occasion	36	56	+55,2%	135	202	+49,6%
. Autres matériels	90	116	+29,2%	211	242	+14,6%
Financements d'automobiles neuves (crédits affectés + LOA)	800	860	+7,6%	2 942	3 028	+2,9%
Financements d'automobiles d'occasion (crédits affectés + LOA)	377	439	+16,2%	1 448	1 655	+14,3%

* Les chiffres concernant avril 2018 sont exprimés sur la base des sociétés adhérentes au 30 avril 2019. Ils tiennent compte des modifications, parfois sensibles, qui ont pu être apportées par certaines sociétés aux informations fournies l'année précédente.

(1) Electroménager, équipement multimédia, meubles, etc.

(2) Deux-roues, véhicules de loisirs, bateaux de plaisance, divers.