



PSI PRESTATAIRES DE SERVICES D'INVESTISSEMENT

Des acteurs au service des épargnants et des entreprises



Les prestataires de services d'investissement (PSI) regroupent un ensemble d'acteurs agréés qui délivrent leurs services et conseils aux ménages et aux investisseurs, pour le financement des entreprises. Ils contribuent à orienter l'épargne vers les entreprises.



Qui sont les PSI ?

Entreprise d'investissement, société de gestion de portefeuille, établissement de crédit.



46 établissements membres de l'ASF, agréés et supervisés par les autorités (AMF, ACPR).

Pourquoi ?

promouvoir les PSI

En amont: constituer une épargne de précaution ou un portefeuille rentable et diversifié pour les particuliers.

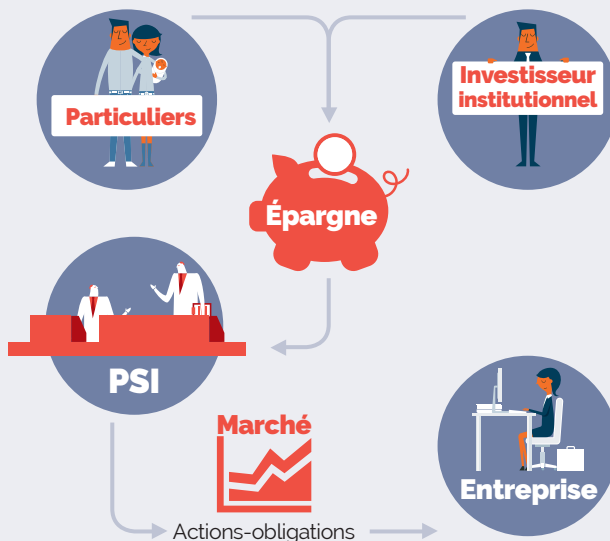
En aval: offrir des sources de financement de long terme pour les entreprises (actions, titres, ...).

Comment ?

promouvoir les PSI

Stabiliser les dispositifs législatifs et fiscaux pour offrir une meilleure visibilité aux épargnants et aux investisseurs.

Fonctionnement



Les apports à l'économie et aux entreprises

Drainer l'épargne des ménages et des investisseurs vers le financement des entreprises, dont les PME.

Favoriser la liquidité à destination du financement des entreprises.

Une diversité de services

Gestion de fonds: gestion pour le compte d'un tiers.

Intermédiation: réception, transmission, exécution d'ordres pour le compte d'un tiers.

Tenue de compte: tenir à jour les soldes d'actifs financiers détenus par les clients du PSI.

Conseil en investissement.

Les adhérents de l'ASF proposent des solutions de financements aux entreprises (crédit-bail, Sofergie et affacturage) et aux ménages (crédit à la consommation et à l'habitat). Ils offrent également une gamme de services financiers (cautions), de services d'investissement et de titrisation. Ils financent 20% des crédits au secteur privé.





Investment service providers

Serving investors and companies



Investment service providers (ISP) are a group of authorized market players providing services and advice to households and investors, thus helping to channel savings to finance the corporate sector.

What is an ISP?

Investment firm, portfolio management company, credit institution.

46 institutions are members of the ASF, authorized and supervised by market authorities (AMF, ACPR).

Why?

promote ISPs

Up stream: builds up precautionary savings or a profitable and diversified portfolio for individuals.

Downstream: offers long-term sources of finance for companies (shares, securities,...).

How?

do you promote ISPs

By stabilizing the legal and tax environment in order to offer savers and investors greater visibility.

How it works



Benefits for the economy and the corporate sector

Channels household and investor savings towards the financing of companies, among which SMEs.

Increases liquidity available to finance the corporate sector.

A wide range of services

Fund management: management on behalf of a third party.

Intermediation: receiving, transmitting, executing orders on behalf of a third party.

Account management: keeping the balance of financial assets owned by the ISP's clients.

Investment advice.

ASF members offer financing solutions to companies (leasing, Sofergie and factoring) and households (consumer credit and housing loan). They also offer a range of financial services (guarantees), investment services and securitization. They provide 20% of the loans to the private sector.

