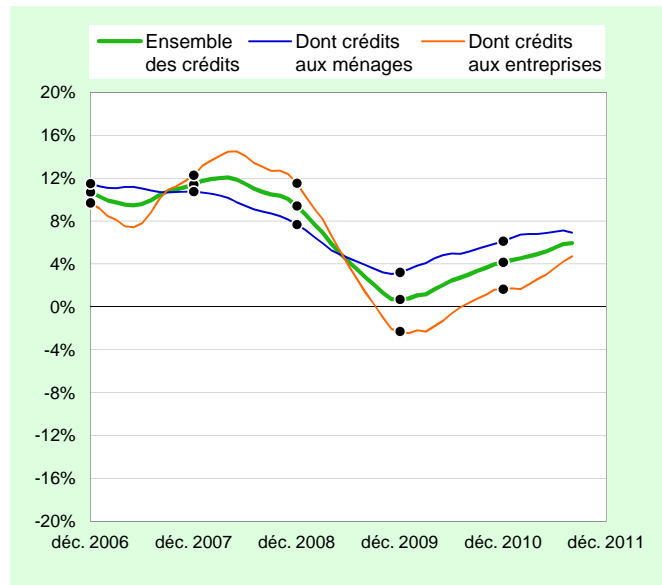


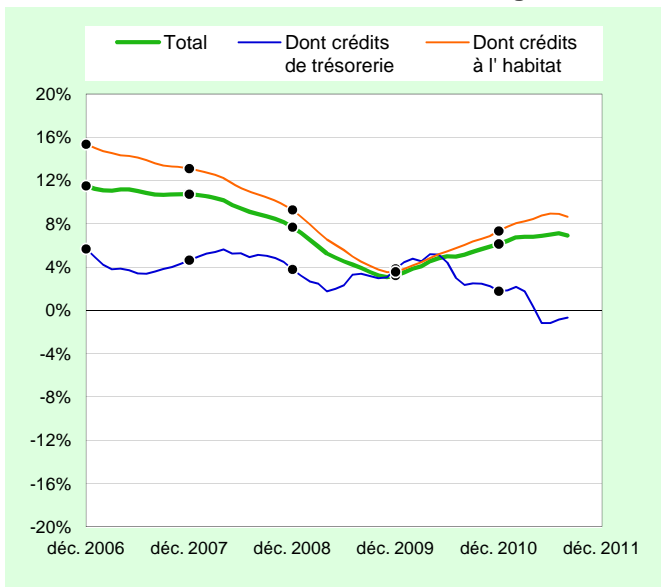
France : évolution des crédits à l'économie (1) (ménages et entreprises)

(1) **N. B.** : Il s'agit de l'ensemble des intervenants, c'est-à-dire les banques à vocation générale et les établissements spécialisés.

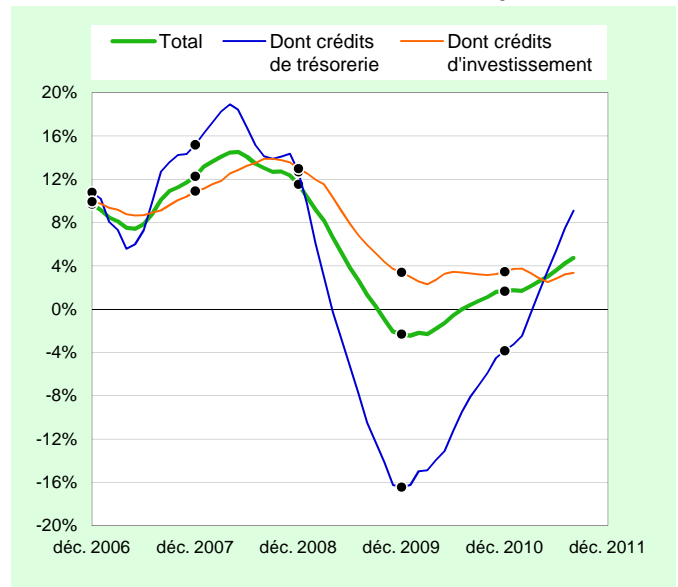
Encours de l'ensemble des crédits *
(ménages + entreprises)



Encours des crédits aux ménages *



Encours des crédits aux entreprises *

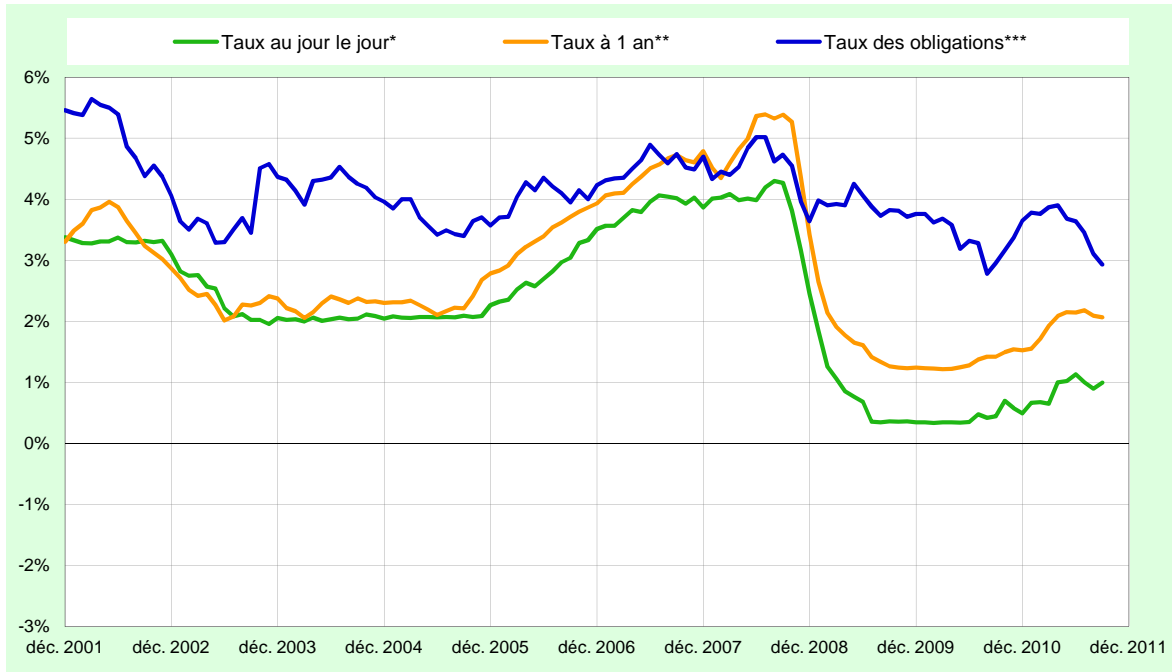


* **Source** : Banque de France. Cet indicateur mensuel ne prend pas en compte les crédits accordés aux "autres agents résidents" (administrations publiques et privées, entreprises d'assurance et de capitalisation) ainsi qu'à la clientèle financière.

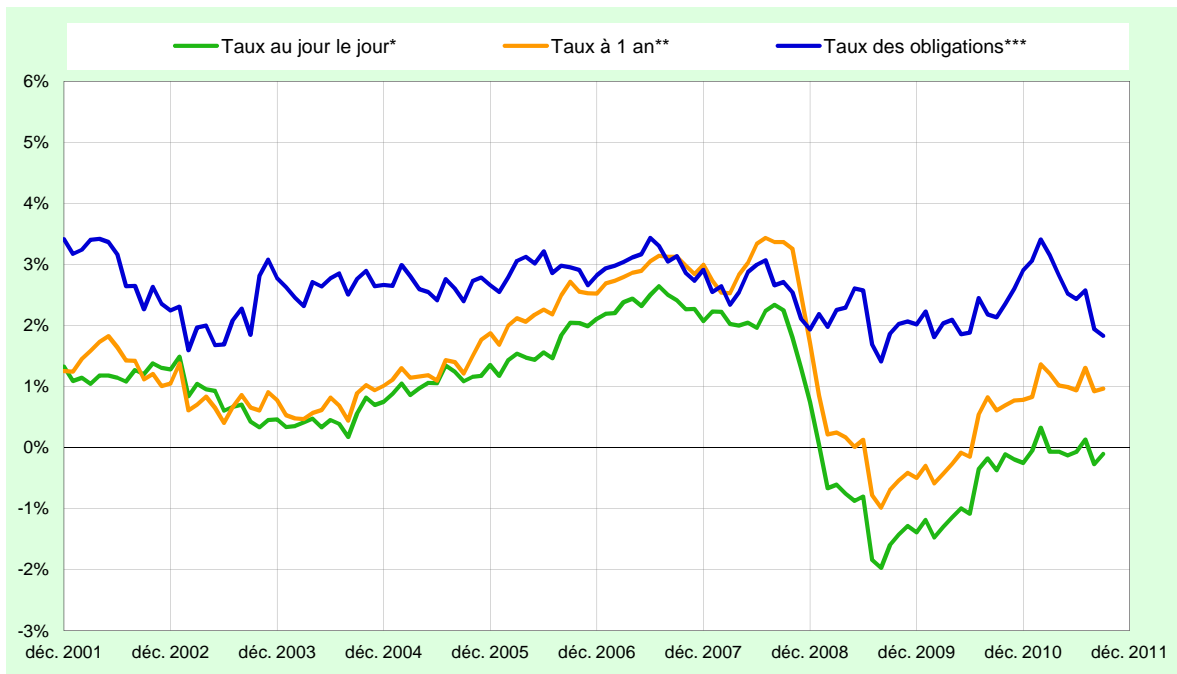
Glissement sur douze mois de l'encours mensuel. Variation mise en moyenne mobile sur trois mois.

France : les principaux taux d'intérêt

Taux d'intérêt nominaux (% l'an)



Taux d'intérêt réels ¹ (% l'an)



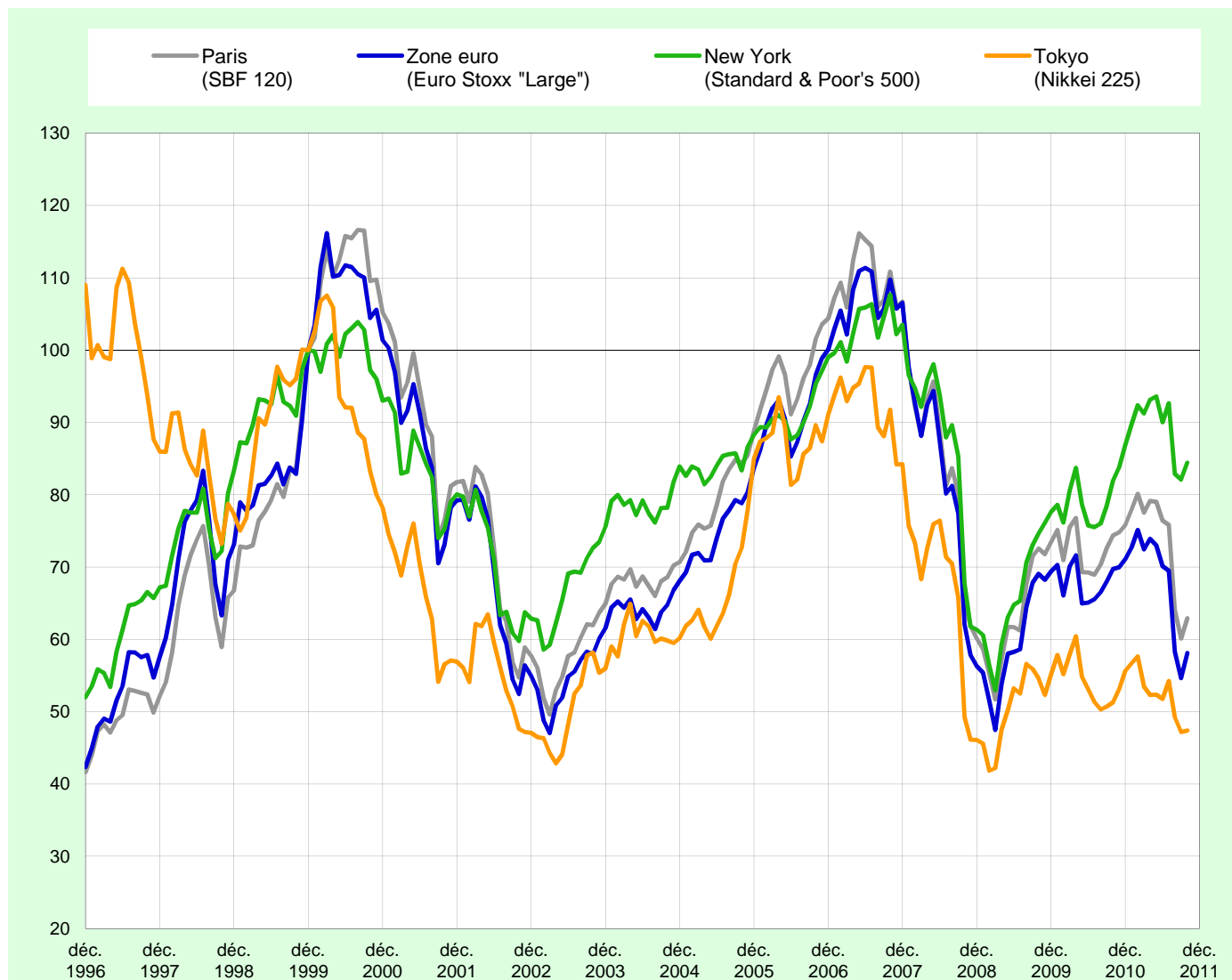
* TEMPE (Taux Moyen Pondéré en Euros) - ou EONIA (Euro Overnight Index Average) - . Moyennes mensuelles.

** TIBEUR (Taux Interbancaire Offert en Euros) - ou EURIBOR (Euro Interbank Offered Rate) - . Moyennes mensuelles.

*** Taux de rendement brut des obligations. Secteur privé, marché secondaire, dernier vendredi du mois.

(1) Déflateur : indice "sous-jacent" d'ensemble des prix à la consommation en France métropolitaine.

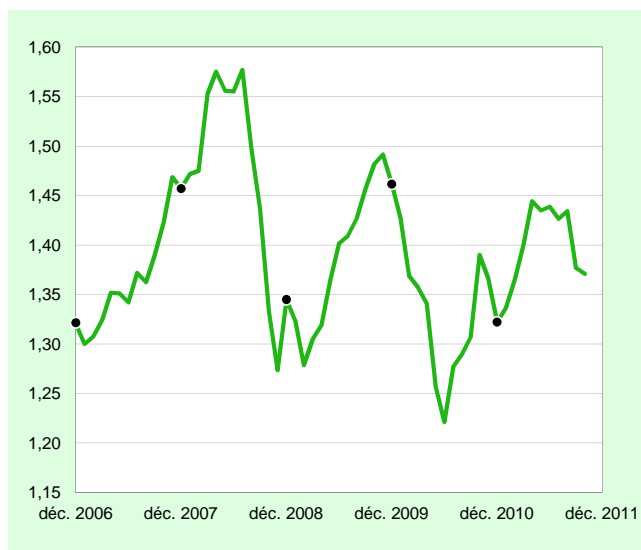
International : les principaux indices boursiers*



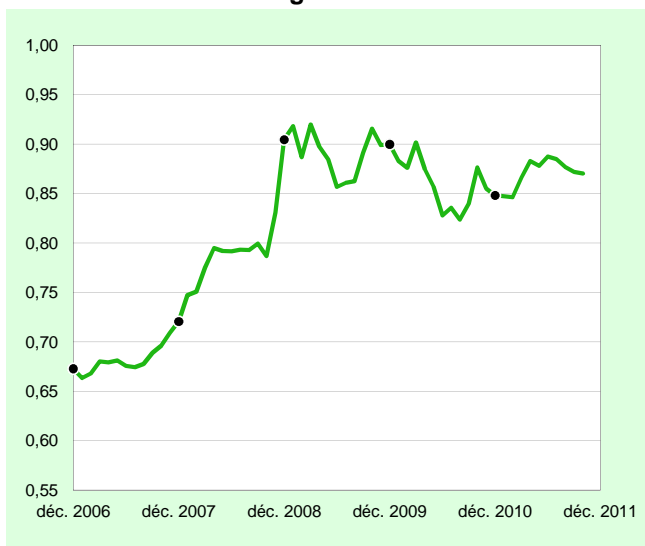
* Sources : Euronext et BCE. Moyennes mensuelles. Base 100 en décembre 1999.

International : le taux de change de l'euro*

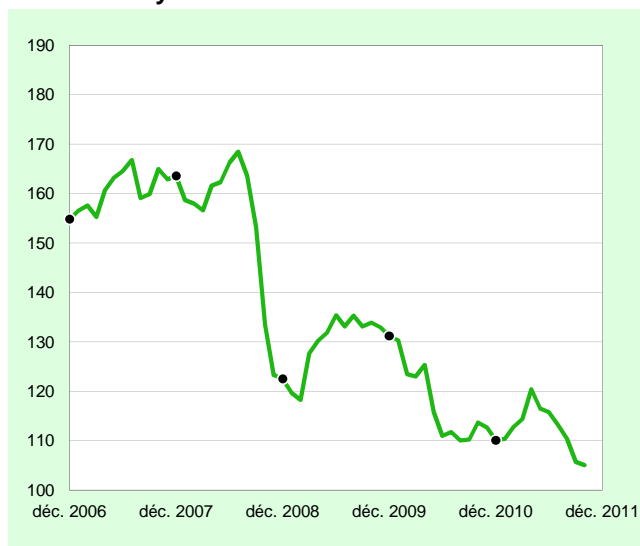
1 € en dollar US



1 € en livre sterling



1 € en yen



* Source BCE. Moyennes mensuelles.