

Accès aux circulaires de l'ASF par :  
abonnement à « Vigilance Circulaires » :  
[circulaires@asf-france.com](mailto:circulaires@asf-france.com)  
et récapitulatif des communications :  
<http://www.asf-france.com>

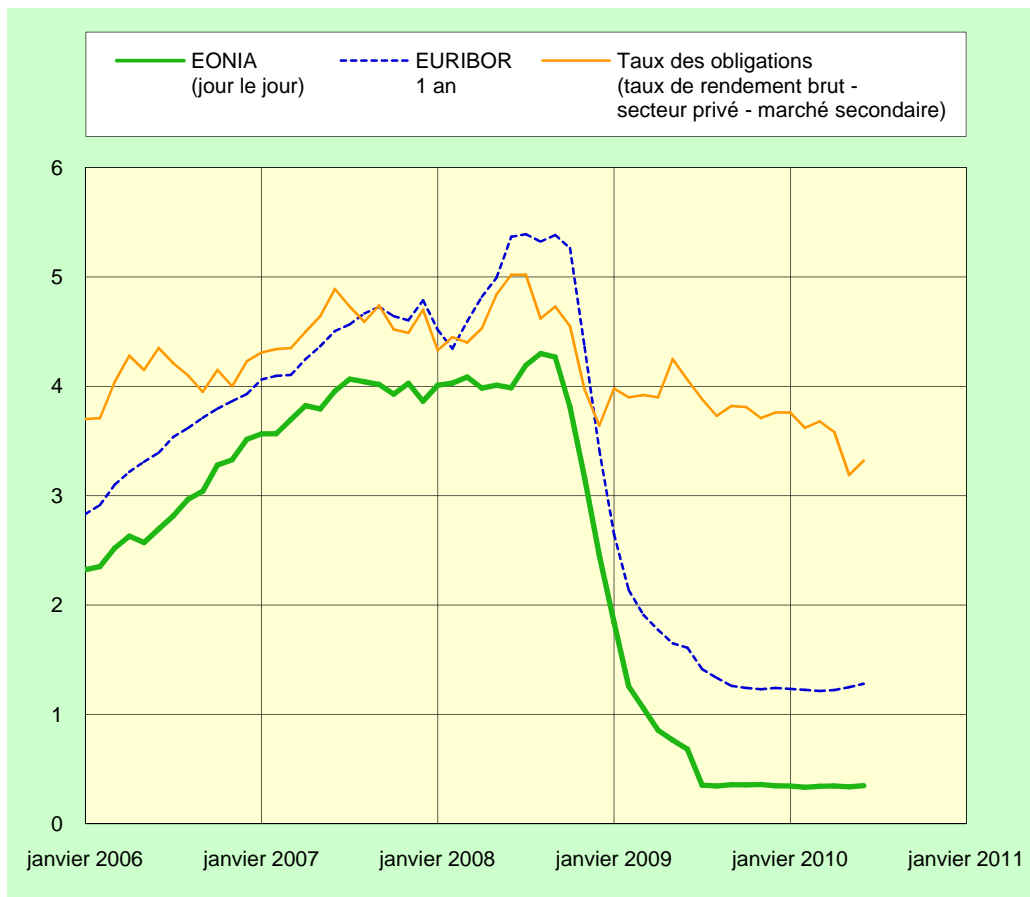
## Communication

Numéro : <b>ASF 10.187</b>	Rubrique Générique
Date : <b>01.07.2010</b>	<b>TAUX</b>
Emetteur : <b>C. SURLEVE</b>	Mots clés
Destinataires : <b>Tous adhérents</b>	<b>TAUX D'INTERET (EVOLUTION)</b>

Objet : **Evolution mensuelle des principaux taux d'intérêt** (données graphiques ci-dessous : 5 dernières années ; tableau joint au verso : 3 dernières années).

TEMPE - ou EONIA - (taux au jour le jour) ; TIBEUR - ou EURIBOR - (taux à 1 mois, 3 mois, 6 mois, 1an) ;  
taux de rendement brut des obligations ; taux de l'intérêt légal pour l'année 2010.

Voir également le tableau au verso



## EVOLUTION MENSUELLE DES PRINCIPAUX TAUX D'INTERET (% l'an)

DE <b>JUIN 2007</b> A <b>JUIN 2010</b>	TEMPE (ou EONIA) <b>Jour le jour</b> Moyenne mensuelle	TIBEUR (ou EURIBOR)				Taux de rendement brut des obligations (1)
		1 mois	3 mois	6 mois	1 an	
<b>juin 2007</b>	<b>3,9570</b>	<b>4,097</b>	<b>4,147</b>	<b>4,283</b>	<b>4,505</b>	<b>4,89</b>
juillet 2007	4,0661	4,105	4,216	4,359	4,565	4,73
août 2007	4,0429	4,307	4,540	4,591	4,666	4,59
septembre 2007	4,0171	4,432	4,743	4,750	4,727	4,74
octobre 2007	3,9285	4,231	4,685	4,660	4,642	4,52
novembre 2007	4,0275	4,200	4,632	4,625	4,603	4,49
décembre 2007	3,8632	4,685	4,834	4,810	4,786	4,70
janvier 2008	4,0097	4,200	4,493	4,515	4,515	4,33
février 2008	4,0291	4,182	4,361	4,353	4,345	4,45
mars 2008	4,0845	4,305	4,596	4,594	4,592	4,40
avril 2008	3,9831	4,369	4,783	4,795	4,819	4,53
mai 2008	4,0104	4,388	4,857	4,896	4,992	4,84
<b>juin 2008</b>	<b>3,9871</b>	<b>4,471</b>	<b>4,943</b>	<b>5,093</b>	<b>5,367</b>	<b>5,02</b>
juillet 2008	4,1924	4,472	4,961	5,147	5,391	5,02
août 2008	4,2996	4,488	4,965	5,160	5,324	4,62
septembre 2008	4,2680	4,662	5,018	5,219	5,384	4,73
octobre 2008	3,8125	4,848	5,128	5,193	5,263	4,55
novembre 2008	3,1616	3,861	4,248	4,303	4,360	3,97
décembre 2008	2,4511	2,959	3,257	3,330	3,418	3,64
janvier 2009	1,8404	2,169	2,483	2,566	2,648	3,98
février 2009	1,2583	1,630	1,945	2,036	2,137	3,90
mars 2009	1,0565	1,271	1,637	1,776	1,910	3,92
avril 2009	0,8549	1,014	1,425	1,611	1,774	3,90
mai 2009	0,7649	0,890	1,287	1,486	1,650	4,25
<b>juin 2009</b>	<b>0,6831</b>	<b>0,911</b>	<b>1,226</b>	<b>1,434</b>	<b>1,609</b>	<b>4,06</b>
juillet 2009	0,3537	0,612	0,978	1,215	1,414	3,88
août 2009	0,3458	0,509	0,861	1,116	1,335	3,73
septembre 2009	0,3584	0,455	0,771	1,042	1,261	3,82
octobre 2009	0,3564	0,430	0,738	1,017	1,243	3,81
novembre 2009	0,3585	0,436	0,716	0,993	1,230	3,71
décembre 2009	0,3476	0,479	0,712	0,995	1,242	3,76
janvier 2010	0,3462	0,438	0,681	0,978	1,233	3,76
février 2010	0,3346	0,421	0,661	0,964	1,225	3,62
mars 2010	0,3434	0,406	0,645	0,953	1,215	3,68
avril 2010	0,3453	0,404	0,643	0,954	1,223	3,58
mai 2010	0,3386	0,423	0,686	0,982	1,249	3,19
<b>juin 2010</b>	<b>0,3489</b>	<b>0,446</b>	<b>0,727</b>	<b>1,012</b>	<b>1,281</b>	<b>3,32</b>

**Taux d'intérêt légal pour l'année 2010 : 0,65% (2)**

(1) Secteur privé, marché secondaire, dernier vendredi du mois.

(2) Décret n° 2010-127 publié au Journal Officiel du 11 février 2010 (cf communication ASF n° 10.068 du 23 février 2010).